

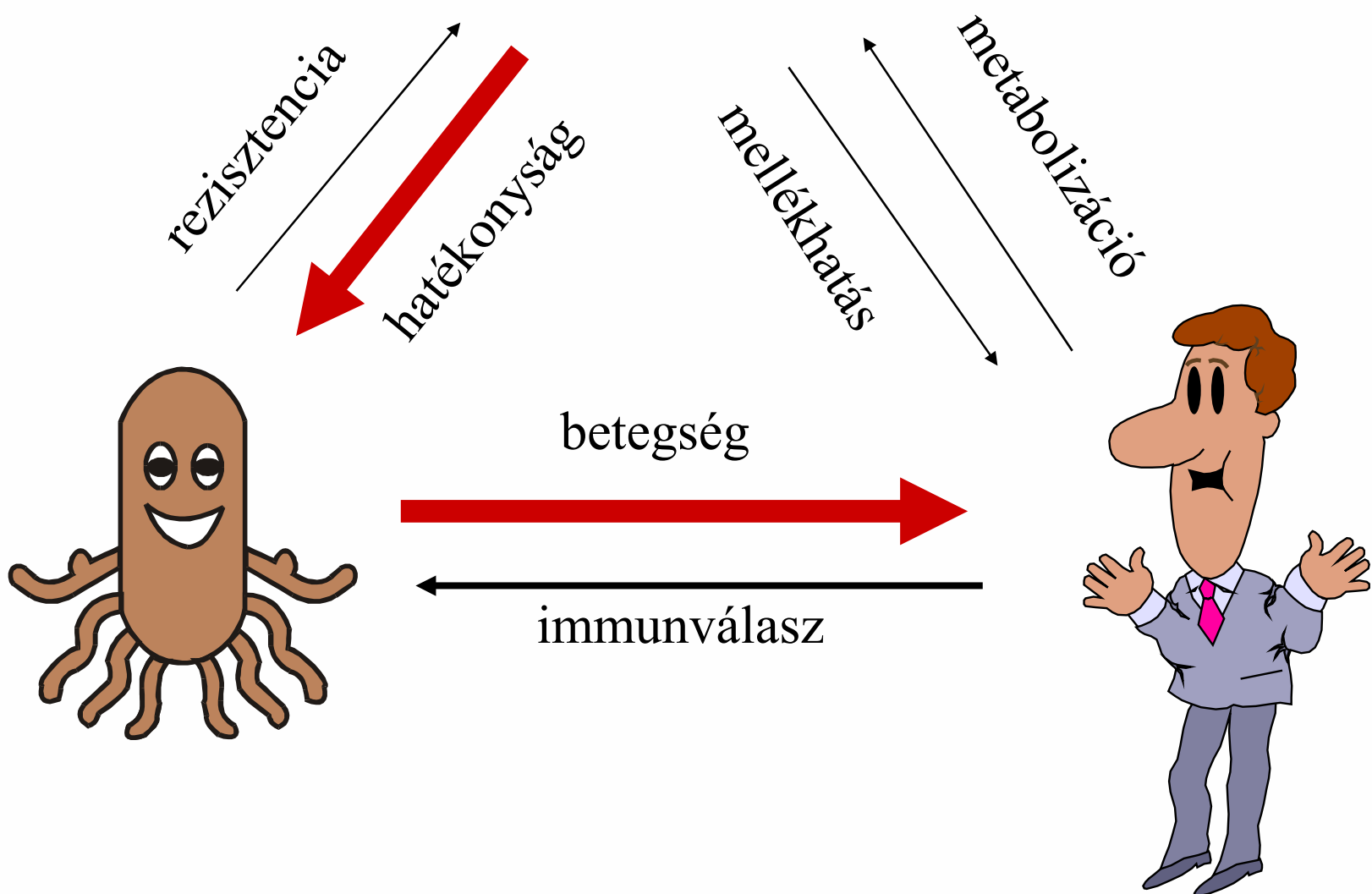
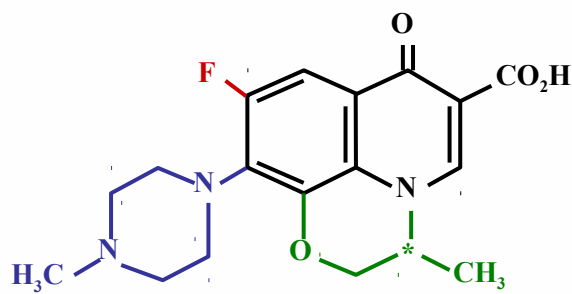
Betegek két tűz közt

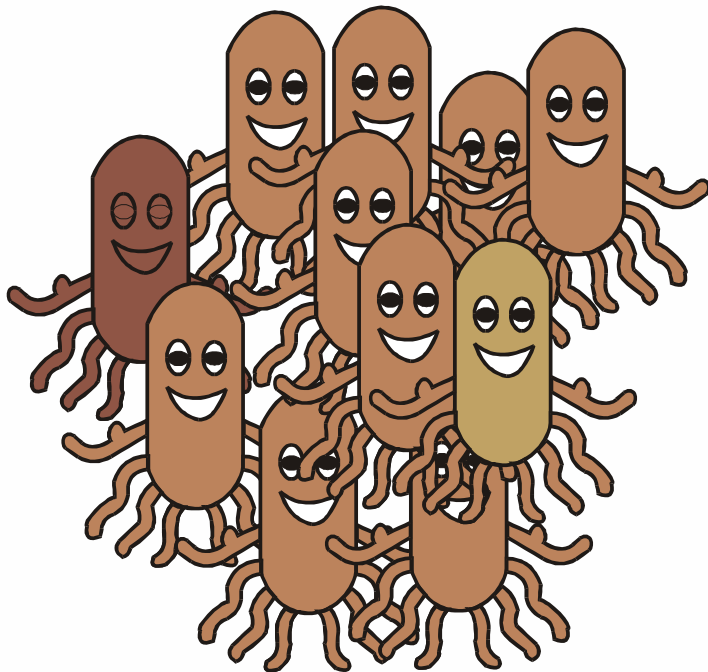
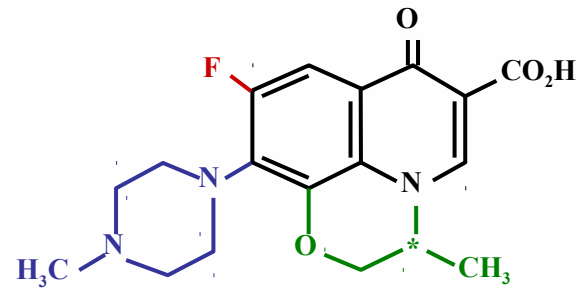
az infekciók kezelési nehézségei ápolási és szociális otthonokban

Dr. Maszáróvics Zoltán



Markhot Ferenc Kórház, Eger





Béta-laktámok

penicillinek

cefalosporinok

karbapenemek

monobactamok

Glycopeptidek

Rifa-vegyületek

Fosfomicin

Choramphenicol

Nitrofurantoin

Fucidinsav

Mupirocin

Cikl. lipopeptidek

Makrociklikus AB

Fluorokinolonok

Glycylcyclinek

Makrolidok

Tetracyclinek

Aminoglikozidok

Linkóزامidok

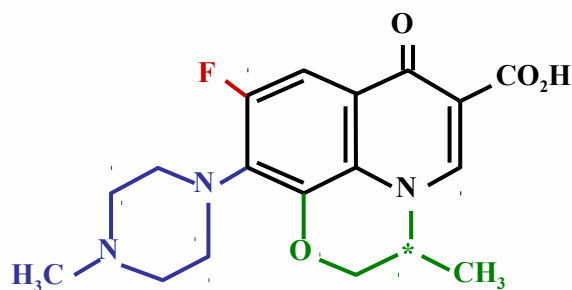
Streptograminok

Metronidazol

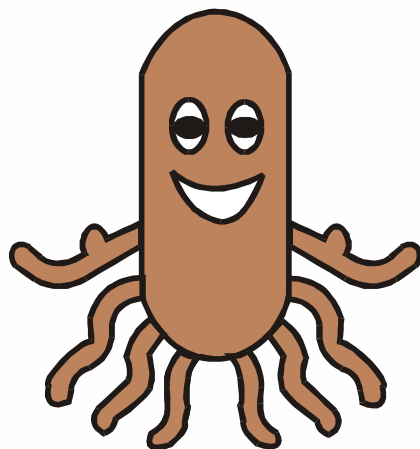
Cotrimoxasol

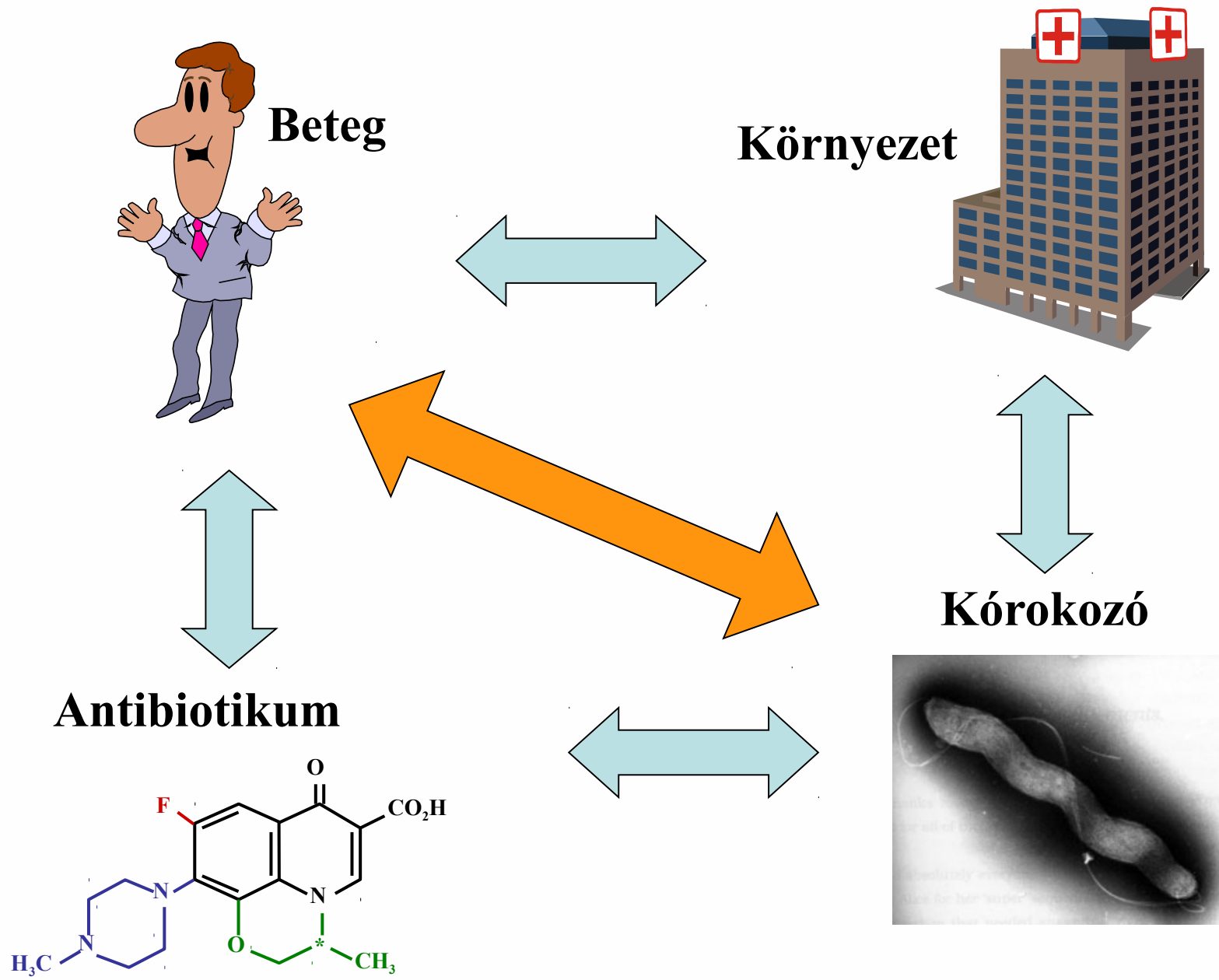
Oxazolidinonok





A szer hatékonyságának feltétele: adott beteg, adott szövetében, az adott kórokozó jelenlévő törzsének az adott antibiotikumra jellemző MIC értékét, a megfelelő koncentrációban és ideig túllépje.





Hol szerezte a bajt a beteg?

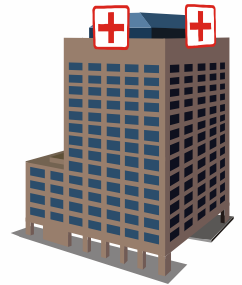
CA – community acquired (közösségben szerzett)



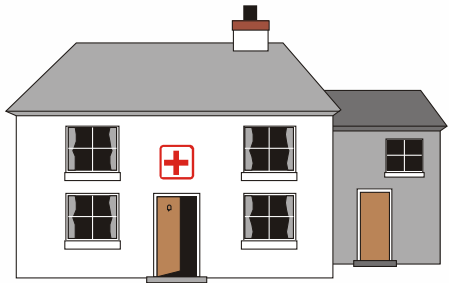
HCAP – health care associated (eü. ellátással összefüggő)

HA – hospital acquired (kórházban szerzett – nosocomialis)

VA – ventilator associated (lélegeztetéssel összefüggő)



alapellátás – terület
(community aquired)

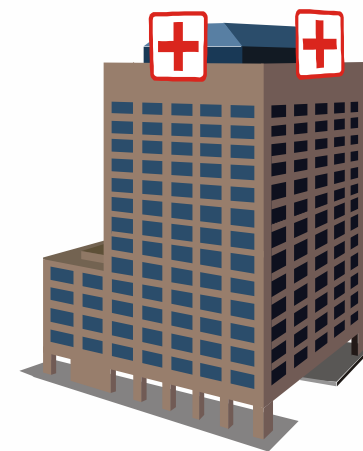


health-care-associated pneumonia

HA

VA

kórházak – nosocomialis környezet



HCAP – health-care-associated pneumonia

otthonápolásban részesülők

művesekezelésben rendszeresen részesülők

ápolási otthonban ápoltak

3 hónapon belül kórházban kezelték

ápolási otthon – otthonápolás

Struktúra - infekciókontroll

intenzív osztály
manuális osztályok
belgyógyászati osztályok
de pl. reumatológiai osztályok

krónikus osztályok
rehabilitációs osztályok

ápolási otthonok
szociális otthonok
idősothonok

apartmanházak idősek számára
otthoni környezet

kórházi ellátás

hat-nyolc ágyas kórterem,
50 betegre 2-3 vizes
blokk a folyosó végén?

egy-két ágyas kórterem,
önálló vizes blokkal?

alapellátás

eltöltött idő?

krónikus intenzív
ápolási otthon?

Tünetmentes hordozás

MRSA – bőrön, perianális redőben, orrban, torokban

ESBL – gram negatívok a bélben

C. difficile – toxintermelő törzsei a bélben

Ezek a probléma baktériumok cirkulálnak a rendszerben!

Clostridium difficile fertőzések tovább költöznek a kórházakból

- nem mindig a hasmenés a vezető tünet
- láz – hasi fájdalom – zavartság
- PPI használat

Medscape Medical News from the:

[American College of Gastroenterology \(ACG\) 2012 Annual Scientific Meeting and Postgraduate Course](#)

This coverage is not sanctioned by, nor a part of, the American College of Gastroenterology.

Medscape Medical News > Conference News

Clostridium difficile Infections Shift Away From Hospitals

Jim Kling | Oct 23, 2012

Authors & Disclosures



Print



Email

Editors' Recommendations

[Clostridium difficile Infection News & Perspectives](#)

[Emerging and Reemerging Infectious Diseases News & Perspectives](#)

Drug & Reference Information

[Clostridium Difficile Colitis](#)

[Gas Gangrene in Emergency Medicine](#)

[Pseudomembranous Colitis](#)

LAS VEGAS, Nevada — A new study suggests that *Clostridium difficile* infections are more likely to be acquired from long-term care facilities (LTCFs) or the community rather than in hospitals. The work was presented here at the American College of Gastroenterology (ACG) 2012 Annual Scientific Meeting and Postgraduate Course.

Most epidemiological studies on *Clostridium difficile*-associated diarrhea (CDAD) have looked at hospitalized patients who acquired the infection in the hospital. However, CDAD-infected patients are increasingly being admitted to hospitals from LTCFs.

To study the epidemiology of CDAD, the researchers conducted a retrospective analysis of all patients diagnosed with CDAD who were admitted to an acute-care hospital

between January 2005 and December 2010. Patients (n = 258) were only classified as having CDAD if they showed clinical symptoms and tested positive in a *C. difficile* stool toxin assay.

Idősek infekciói

tünetzegény lefolyás

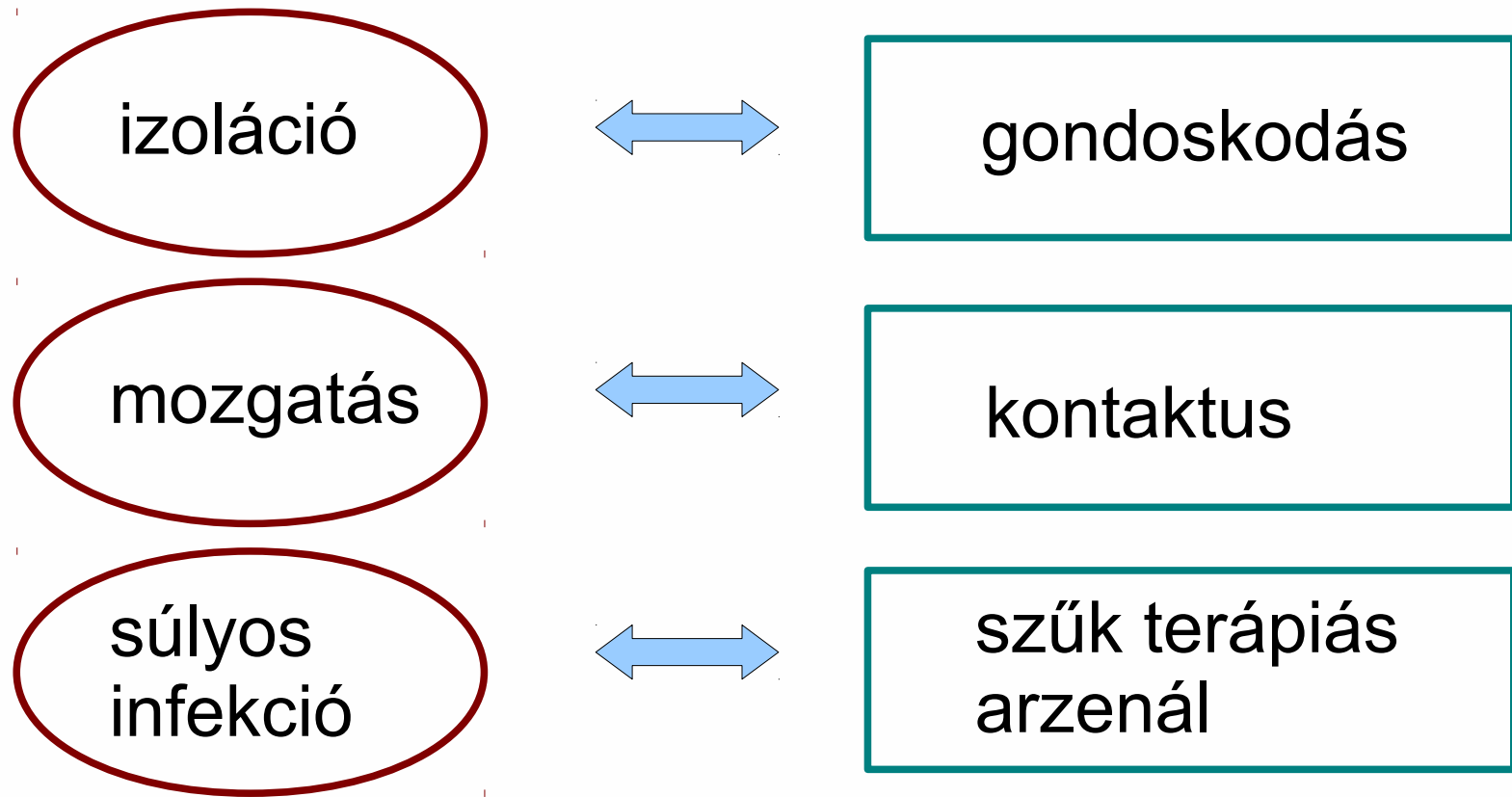
atypusos klinikai kép

alapbetegségek a klinikai tüneteket elfedik

immunrendszer egyes részeinek romló működése

korlátozott mozgás, keringés, pulm. funkciók

Ellátó személyzet két tűz közt...



Minden csillogjon, villogjon és folyamatosan történjen fertőtlenítés...

Probléma infekciók – az infekciók problémái

közös légterek,
oropharynx kolonizációja

rezisztens bakt.
enterális hordozása

kontaktus
zárt közösség

kolonizáció

Pneumonia

Húgyúti infekció

enteritis

bőr-lágyrész
(decubitus)

fekvés,
csökkent légzési
kapacitás

pangó vizelet,
betéthasználat

rossz
folyadék
bevitel

bőr barrier
funkciója,
keringése
romlik

Problémás infekciók – probléma baktériumokkal

ESBL
vagy
karbapenemáz
termelő
gram negatívok



Pneumonia



karbapenem
colistin

?

ESBL
vagy
karbapenemáz
termelő
gram negatívok



Húgyúti infekció



karbapenem
colistin

foszfomicin
nitrofurantoin

calicivirus
C. difficile



enteritis



vancomycin per os,
metronidazol

metronidazol,
fidaxomicin
Difclir : (



MRSA



bőr-lágyrész
(decubitus)



vancomycin
teicoplanin

?

Core values of medicine

C – **C**onfidence

bizalom – beteg és ellátó között, de egymás felé is

C – **C**onfidentiality

magabiztosság – a beteg számára roppant fontos

C – **C**ompetence

rátermettség – nem szabad kontraszelekcióval képződni

C – **C**ontract

szerződés – nekünk és a betegnek is vannak kötelességei

C – **C**ommitment

elkötelezettség – önzésünk feladása, a cél szem előtt tartása

C – **C**ommunity responsibility

felelősség a közösség felé – kórházunk, országunk, utódaink

- járványügyi teendők betartása
- erőforrások megfelelő használata

Jól nézsd meg...



...mi van a kezeden!

A helytelen kézhigiéne
súlyosan veszélyezteti az Ön és
a környezetében élők egészségét!

A kezed minden részét megfelelően fertőtlenítsd!

Csini vagy...



...de fertőző!

A helytelen kézhigiéne
súlyosan veszélyezteti az Ön és
a környezetében élők egészségét!

Nem viselhetsz ékszert, hogy hatékonyan fertőtleníthesd a kezed!

Kezedben a kórház...



...baktérium flórája?

A helytelen kézhigiéne
súlyosan veszélyezteti az Ön és
a környezetében élők egészségét!

A rezisztens baktériumokat a Te kezed adja tovább a következő betegnek!

*Nemcsak a női kéznek
van szüksége...*



...krémekre!

**A hiányos bőrápolás
súlyos mértékben rontja a
kézfertőtlenítés hatékonyságát!**

A rendszeresen fertőtlenített kéznek szüksége van ápolásra!

Csak együtt...



...állíthatjuk meg!

**A helytelen kézfertőtlenítés
súlyosan veszélyezteti az Ön
és betegei egészségét!**

A járványok megállításához minden munkatárs együttműködése szükséges!

Ami a kampányból
kimaradt:



*A betegágy
ne legyen...*

**...szar-
kofág!**

**A nosocomialis Clostridium
difficile fertőzések súlyos
halálozási aránnyal járnak!**

A Clostridium difficile infekciók száma egyre magasabb Európában!



Magas Tátra
2011. november

Köszönöm
a megtisztelő figyelmet!

